

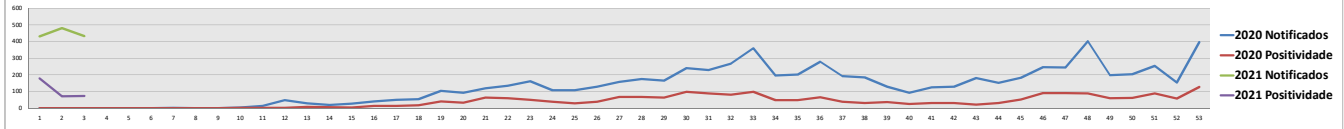


QUADRO CORONAVIRUS (COVID - 19)		POR MUNICÍPIO DE RESIDÊNCIA - SANTA ISABEL - SP 2020/2021						
Município	Casos Notificados	Suspeito/apresentando resultados de exames	Descartados	Confirmados	*Óbitos Suspeitos	Óbitos Descartados	Óbitos Confirmados	Casos Curados
Santa Isabel	8.368	149	5.176	2.613	0	57	98	2.098

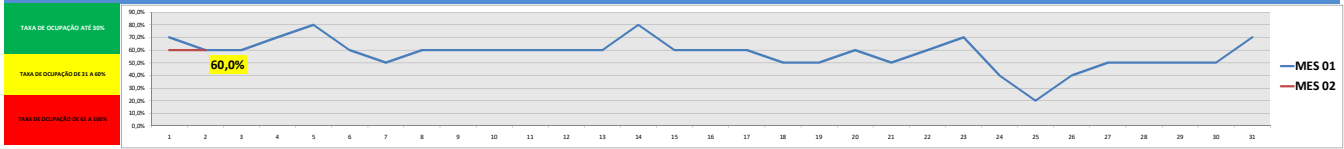
LEITOS EXCLUSIVOS PARA COVID-19			
LEITOS DE UTI EXISTENTES	LEITOS DE UTI OCUPADOS	LEITOS DE ENF. EXISTENTES	LEITOS DE ENF. OCUPADOS
10	6	5	4

TOTAL DE IMUNIZADOS COM A VACINA CONTRA COVID-19	
PROF. DE SAÚDE	586
IDOSOS	49

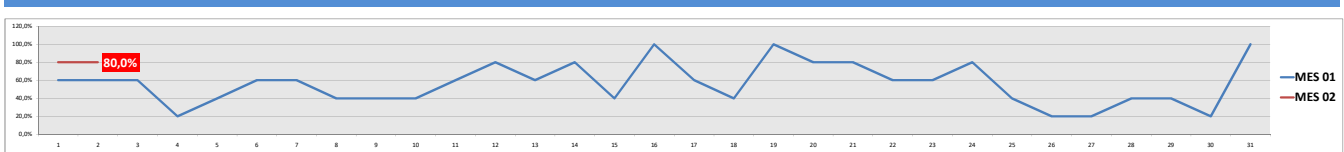
### COVID -19 - NOTIFICAÇÕES X POSITIVIDADE POR SEMANA EPIDEMIOLÓGICA 2020/2021



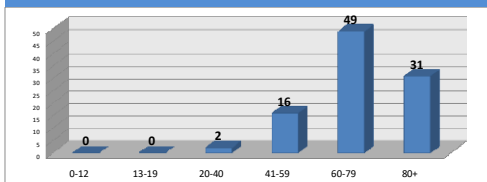
### DADOS DIÁRIOS JANEIRO E FEVEREIRO/2021 - TAXA DE OCUPAÇÃO DE LEITOS EQUIPADOS COM RESPIRADORES E EXCLUSIVOS PARA O ATENDIMENTO DE CASOS GRAVES DE COVID-19 (UTI)



### DADOS DIÁRIOS: JANEIRO E FEVEREIRO/2021 - TAXA DE OCUPAÇÃO DE LEITOS DE ENFERMARIA EXCLUSIVOS PARA O ATENDIMENTO DE CASOS LEVES E SEMI CRITICOS DE COVID-19



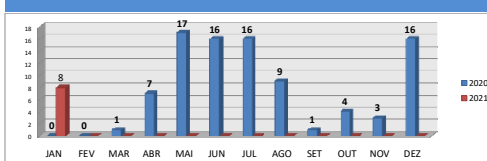
### ÓBITOS COVID-19 - POR RESIDÊNCIA E FAIXA ETÁRIA - SANTA ISABEL - SP - 2020-2021



Percentual de Letalidade: 3,8%

Percentual de Cura: 80,2%

### ÓBITOS COVID-19 - POR RESIDÊNCIA E MÊS - SANTA ISABEL - SP - 2020/2021



#### NOTIFICAÇÕES NOS BAIRROS

JARDIM ELIZABETH	1174
CRUZEIRO	668
VILA GULHERME	579
JARDIM NOVO EDEN	569
JD. MONTE SERRAT	548
CENTRO	541
VILA NOVA	541
MONTE NEGRO	377
PARQUE LAGO BENEDITO	329
VILA GUMERCINDO	278
PARQUE SANTA TEREZA	256
BROTAS	249
CACIQUERA	239
OURO FINO	209
TREZE DE MAIO	174
POUSO ALEGRE	156
LAMFICHO	138
VARADOURO	110
BARROCA FUNDA	108
JARDIM ACACIAS	107
VILA OSRIS	96
JARDIM PORTUGAL	95
MORRO GRANDE	85
CAKUNDO	76
VISTA VERDE	74
CHACARA CANADA	69
ARALU	60
JARDIM CRISTINA	51
JAGUARI	45
ITAPETI	37
BOA VISTA	36
VILA PAULA	33
ASTRO VERDE	33
GUANANARA	31
ESTANÇIA KENEDY	28
PEDRA BRANCA	27
RECANTO DO CEU	27
GRANJA URUPES	26
JARDIM HELENA MARIA	21
TEVO	21
CANTA GALO	18
VILA ORLANDO	13
GEREMUNIZ	12
RECANTO ALPINA	10
JARDIM JARRO	8
SANTA LÚZIA	6
PARATE	6
FUNIL	5
CHACARA RINCAO FELIZ	4
RECANTO FELIZ	4
FIGUEIRA	3
SANTO ANGELO	2
PILOES	2
BOA BEIRA	2
CHACARA PARONAMA	1
BESENTER	1

#### POSITIVIDADE NOS BAIRROS

JARDIM ELIZABETH	200
CRUZEIRO	213
JD. MONTE SERRAT	211
VILA GULHERME	203
CENTRO	188
JARDIM NOVO EDEN	151
VILA NOVA	136
MONTE NEGRO	114
PARQUE LAGO BENEDITO	101
VILA GUMERCINDO	93
BROTAS	88
PARQUE SANTA TEREZA	83
OURO FINO	68
CACIQUERA	58
TREZE DE MAIO	54
LAMFICHO	40
POUSO ALEGRE	39
JARDIM ACACIAS	38
VILA OSRIS	31
VARADOURO	31
BARROCA FUNDA	31
MORRO GRANDE	26
JARDIM PORTUGAL	24
CAKUNDO	24
VISTA VERDE	22
VILA PAULA	20
CHACARA CANADA	18
ARALU	17
JARDIM CRISTINA	17
ESTANÇIA KENEDY	15
JAGUARI	14
PEDRA BRANCA	13
ITAPETI	13
GUANANARA	13
BOA VISTA	11
GRANJA URUPES	9
FUNIL	9
ASTRO VERDE	7
SANTA GALO	7
RECANTO ALPINA	6
GEREMUNIZ	6
JARDIM HELENA MARIA	6
RECANTO DO CEU	5
TEVO	5
SANTA LÚZIA	3
CHACARA RINCAO FELIZ	2
JARDIM LUZA	2
VILA ORLANDO	2
FIGUEIRA	1
CHACARA AQUARIUS	1

#### ÓBITOS NOS BAIRROS (2020/2021)

CENTRO	12
CRUZEIRO	11
MONTE NEGRO	8
TREZE DE MAIO	7
JD. NOVO EDEN	6
JARDIM ELIZABETH	6
VILA NOVA	5
DOL. SAO BENEDITO	5
JD. MONTE SERRAT	5
VILA GULHERME	4
VILA GUMERCINDO	4
VILA OSRIS	3
VILA PAULA	3
CACIQUERA	3
BROTAS	2
JD. SANTA TEREZA	2
LAMFICHO	2
GEREMUNIZ	1
RECANTO DO CEU	1
GRANJA URUPES	1
BARROCA FUNDA	1
CHACARA CANADA	1
SANTA LÚZIA	1
TEVO	1
ARALU	1
JD. CRISTINA	1
POUSO ALEGRE	1

FONTE: SECRETARIA MUNICIPAL DE SAÚDE - VIGILÂNCIA EPIDEMIOLÓGICA  
DADOS ATUALIZADOS EM 02/02/2021, ÀS 16:30 HORAS