

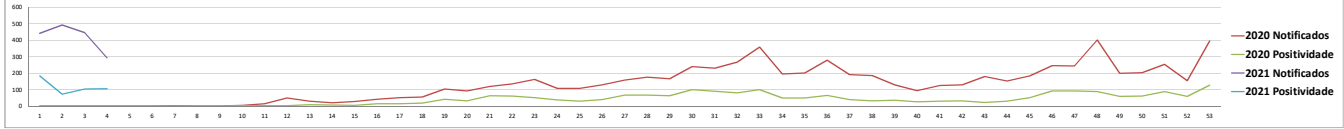


QUADRO CORONAVIRUS (COVID - 19)		POR MUNICÍPIO DE RESIDÊNCIA - SANTA ISABEL - SP 2020/2021						
Município	Casos Notificados	Suspeito/apresentando resultados de exames	Descartados	Confirmados	*Óbitos Suspeitos	Óbitos Descartados	Óbitos Confirmados	Casos Curados
Santa Isabel	8.775	162	5.429	2.720	0	58	100	2.351

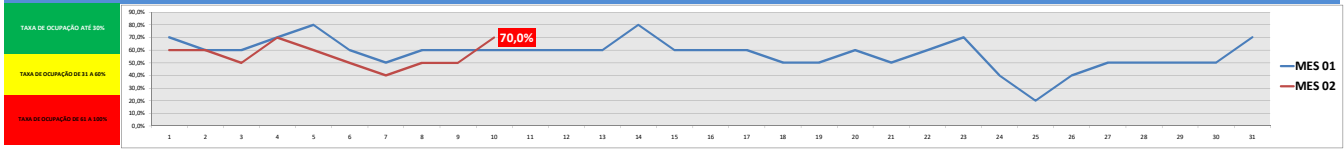
LEITOS EXCLUSIVOS PARA COVID-19			
LEITOS DE UTI EXISTENTES	LEITOS DE UTI OCUPADOS	LEITOS DE ENF. EXTERNAS	LEITOS DE ENF. OCUPADOS
10	7	5	4

TOTAL DE IMUNIZADOS COM A VACINA CONTRA COVID-19	
PROF. DE SAÚDE	881
IDOSOS	158

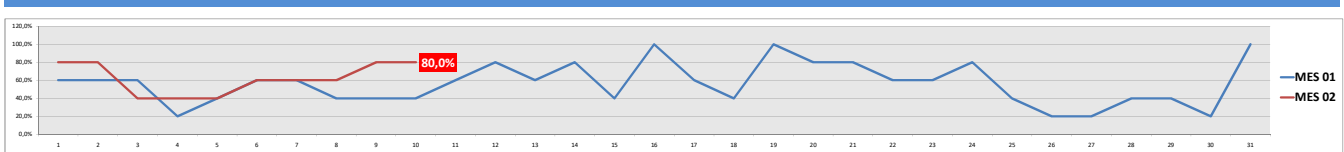
COVID - 19 - NOTIFICAÇÕES X POSITIVIDADE POR SEMANA EPIDEMIOLÓGICA - 2020/2021



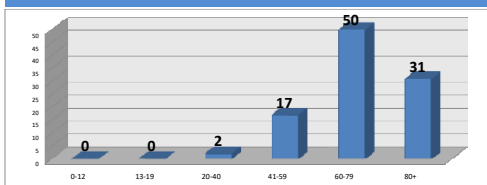
DADOS DIÁRIOS JANEIRO E FEVEREIRO/2021 - TAXA DE OCUPAÇÃO DE LEITOS EQUIPADOS COM RESPIRADORES E EXCLUSIVOS PARA O ATENDIMENTO DE CASOS GRAVES DE COVID-19 (UTI)



DADOS DIÁRIOS: JANEIRO E FEVEREIRO/2021 - TAXA DE OCUPAÇÃO DE LEITOS DE ENFERMARIA EXCLUSIVOS PARA O ATENDIMENTO DE CASOS LEVES E SEMI CRITICOS DE COVID-19



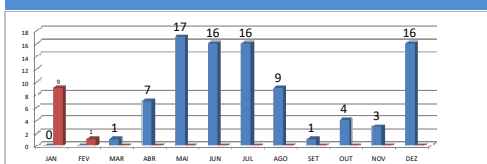
ÓBITOS COVID-19 - POR RESIDÊNCIA E FAIXA ETÁRIA - SANTA ISABEL - SP - 2020-2021



Percentual de Letalidade: 3,7%

Percentual de Cura: 86,4%

ÓBITOS COVID-19 - POR RESIDÊNCIA E MÊS - SANTA ISABEL - SP - 2020/2021



NOTIFICAÇÕES NOS BAIRROS	
JARDIM ELIZABETH	1167
CRUZEIRO	688
JARDIM NOVO EDEN	605
VILA GUILHERME	599
JD. MONTE SERBAT	577
JARDIM NOVO EDEN	573
CENTRO	564
MONTE NEGRO	393
PARQUE SAO BENEITO	368
VILA GUMERCINDO	290
BIBITAS	268
PARQUE SANTA TEREZA	263
CACOEIRA	251
OURO FINO	222
TREZE DE MAIO	184
POUSO ALEGRE	162
LAMPICUDO	143
JARDIM ACACIAS	114
VARRADOURO	113
BARROCA FUNDA	109
VILA OSIRIS	97
JARDIM PORTUGAL	97
MORRO GRANDE	92
VISTA VERDE	79
CAFUNDÓ	78
ARAUJÁ	67
CHACARA CANADÁ	65
JARDIM CRISTINA	55
JAGUARI	48
GUANABARA	44
ITAPETI	37
VILA PAULA	36
ASTRO VERDE	33
RECANTO DO CEU	29
ESTANÇIA KENEDY	28
PEDRA BRANCA	28
GRANJA URUPES	28
JARDIM HELOISA MARIA	21
TEVO	21
CANTA GALO	18
SEREMUNIZ	14
VILA ORLANDO	13
RECANTO ALPINA	10
JARDIM JAPAO	7
FUNIL	7
SANTA LUZIA	6
PARATÓ	6
CHACARA RINCAO FELIZ	5
RECANTO FELIZ	4
FIGUEIRA	3
SANTO ANGELO	2
PILOES	2
BOM BEIROS	2
CHACARA PARDONAMA	1
BESEITOR	1
VILA INDUSTRIAL	1

POSITIVIDADE NOS BAIRROS	
JARDIM ELIZABETH	209
CRUZEIRO	223
JD. MONTE SERBAT	218
VILA GUILHERME	200
CENTRO	194
JARDIM NOVO EDEN	159
VILA NOVA	151
MONTE NEGRO	119
PARQUE SAO BENEITO	104
VILA GUMERCINDO	95
BIBITAS	90
PARQUE SANTA TEREZA	83
OURO FINO	71
CACOEIRA	61
TREZE DE MAIO	55
LAMPICUDO	43
POUSO ALEGRE	41
JARDIM ACACIAS	39
VILA OSIRIS	33
VARRADOURO	32
BARROCA FUNDA	31
MORRO GRANDE	27
JARDIM PORTUGAL	26
VISTA VERDE	25
CAFUNDÓ	25
VILA PAULA	22
CHACARA CANADÁ	19
ARAUJÁ	18
JARDIM CRISTINA	18
ESTANÇIA KENEDY	15
JAGUARI	14
PEDRA BRANCA	13
ITAPETI	13
GUANABARA	13
BOM VISTA	11
GRANJA URUPES	10
FUNIL	9
SANTA GALO	8
ASTRO VERDE	7
RECANTO DO CEU	7
SEREMUNIZ	7
RECANTO ALPINA	6
JARDIM HELOISA MARIA	6
TEVO	6
SANTA LUZIA	3
VILA ORLANDO	3
CHACARA RINCAO FELIZ	2
JARDIM LUZA	2
FIGUEIRA	1
CHACARA AGUIARIUS	1

ÓBITOS NOS BAIRROS (confirmados)	
CENTRO	12
CRUZEIRO	11
MONTE NEGRO	8
TREZE DE MAIO	7
JD. NOVO EDEN	6
JARDIM ELIZABETH	6
VILA NOVA	5
DOL SAO BENEITO	5
JD. MONTE SERBAT	5
VILA GUILHERME	4
VILA GUMERCINDO	4
VILA OSIRIS	3
VILA PAULA	3
CACOEIRA	3
BIBITAS	2
PO SANTA TEREZA	2
LAMPICUDO	2
SEREMUNIZ	1
RECANTO DO CEU	1
CHACARA CANADÁ	1
BARROCA FUNDA	1
CHACARA CANADÁ	1
SANTA LUZIA	1
TEVO	1
ARAUJÁ	1
POUSO ALEGRE	1

FONTE: SECRETARIA MUNICIPAL DE SAÚDE - VIGILÂNCIA EPIDEMIOLÓGICA
DADOS ATUALIZADOS EM 10/02/2021, ÀS 16:30 HORAS