

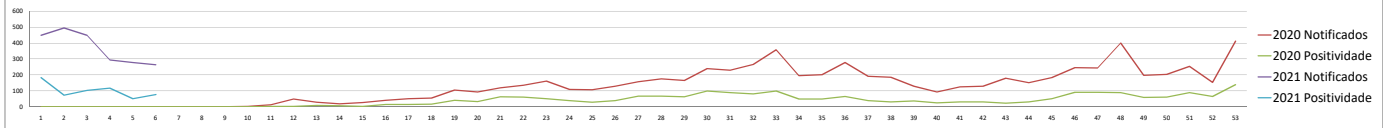


QUADRO CORONAVIRUS (COVID - 19)		POR MUNICÍPIO DE RESIDÊNCIA - SANTA ISABEL - SP 2020/2021						
Município	Casos Notificados	Suspeito/Aguardando o resultados de exames	Descartados	Confirmados	*Óbitos Suspeitos	Óbitos Descartados	Óbitos Confirmados	Casos Curados
Santa Isabel	9.145	173	5.671	2.791	0	58	103	2.465

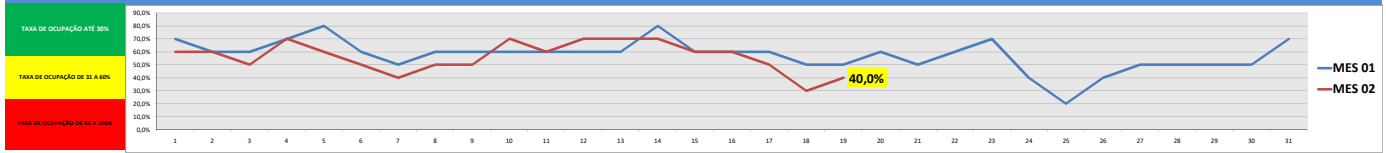
LEITOS EXCLUSIVOS PARA COVID-19			
LEITOS DE UTI EXISTENTES	LEITOS DE UTI OCUPADOS	LEITOS DE ENF. EXISTENTES	LEITOS DE ENF. OCUPADOS
10	4	5	4

TOTAL DE IMUNIZADOS COM A VACINA CONTRA COVID-19	1ª dose	2ª dose
PROF. DE SAÚDE	913	314
IDOSOS	601	0

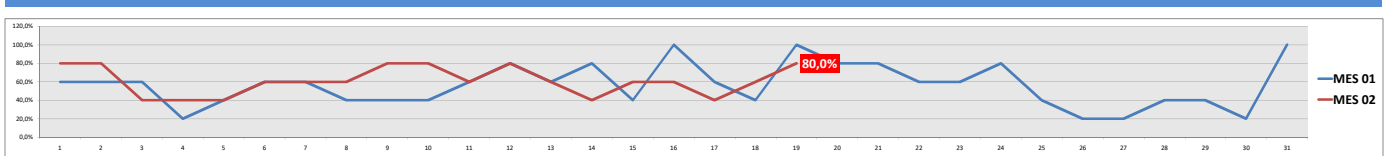
COVID - 19 - NOTIFICAÇÕES X POSITIVIDADE POR SEMANA EPIDEMIOLÓGICA 2020/2021



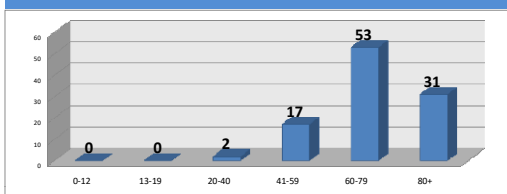
DADOS DIÁRIOS JANEIRO E FEVEREIRO/2021 - TAXA DE OCUPAÇÃO DE LEITOS EQUIPADOS COM RESPIRADORES E EXCLUSIVOS PARA O ATENDIMENTO DE CASOS GRAVES DE COVID-19 (UTI)



DADOS DIÁRIOS: JANEIRO E FEVEREIRO/2021 - TAXA DE OCUPAÇÃO DE LEITOS DE ENFERMARIA EXCLUSIVOS PARA O ATENDIMENTO DE CASOS LEVES E SEMI CRITICOS DE COVID-19



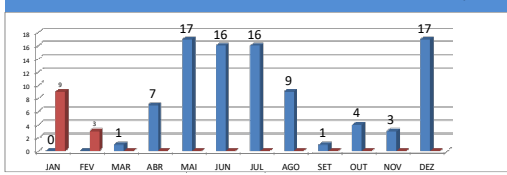
ÓBITOS COVID-19 - POR RESIDÊNCIA E FAIXA ETÁRIA - SANTA ISABEL - SP - 2020/2021



Percentual de Letalidade: 3,7%

Percentual de Cura: 88,3%

ÓBITOS COVID-19 - POR RESIDÊNCIA E MÊS - SANTA ISABEL - SP - 2020/2021



NOTIFICAÇÕES NOS BAIRROS	
JARDIM ELDOBRADO	1228
CRUZEIRO	728
JARDIM NOVO EDEN	647
VILA GUILHERME	626
VILA NOVA	604
JD. MONTE SERRAT	598
CENTRO	581
MONTE NEGRO	407
PARQUE SÃO BENEDITO	363
VILA GUMERCINDO	296
BROTAS	297
PARQUE SANTA TEREZA	266
CACHOEIRA	255
OURO FINO	227
TREZE DE MAIO	188
POUSO ALEGRE	169
LARANJEIRO	151
JARDIM ACACIAS	117
VARADOURO	115
BARROCA FUNDA	110
JARDIM PORTUGAL	103
VILA OSIRIS	97
MICROGRANDE	85
VISTA VERDE	83
CAPALDO	81
ARAUJO	75
CHACARA CANADA	69
JARDIM CRISTINA	57
JAGUARI	52
GUANABARA	49
ITAPERI	38
BOA VISTA	37
VILA PAULA	36
ASTRO VERDE	35
RECANTO DO CEU	30
ESTANÇIA KENEDY	30
PEDRA BRANCA	28
GRANJA URUPES	28
JARDIM HELOISA MARIA	21
TEVO	21
CANTA GALO	18
GEREMUNIZ	14
VILA ORLANDO	13
RECANTO ALPINA	10
JARDIM IRANO	7
FUNIL	7
FRANETE	7
SANTA LÚCIA	6
CHACARA BRINCADE FELIZ	5
RECANTO FELIZ	4
FIGUEIRA	3
SANTO ANGELO	2
PILOES	2
BOM RETIRO	2
CHACARA PARONAMA	1
REBENTOR	1

POSITIVIDADE NOS BAIRROS	
JARDIM ELDOBRADO	349
CRUZEIRO	229
JD. MONTE SERRAT	226
VILA GUILHERME	201
CENTRO	196
JARDIM NOVO EDEN	170
VILA NOVA	161
MONTE NEGRO	122
PARQUE SÃO BENEDITO	107
VILA GUMERCINDO	96
BROTAS	95
PARQUE SANTA TEREZA	83
OURO FINO	71
CACHOEIRA	62
TREZE DE MAIO	56
POUSO ALEGRE	45
LARANJEIRO	45
JARDIM ACACIAS	40
VILA OSIRIS	33
VARADOURO	32
BARROCA FUNDA	31
MICROGRANDE	27
JARDIM PORTUGAL	27
VISTA VERDE	25
CAPALDO	25
VILA PAULA	22
CHACARA CANADA	19
ARAUJO	18
JARDIM CRISTINA	18
ESTANÇIA KENEDY	15
JAGUARI	14
PEDRA BRANCA	13
ITAPERI	13
GUANABARA	13
BOA VISTA	11
GRANJA URUPES	10
FUNIL	9
CANTA GALO	9
RECANTO DO CEU	8
ASTRO VERDE	7
GEREMUNIZ	7
RECANTO ALPINA	6
JARDIM HELOISA MARIA	6
TEVO	5
SANTA LÚCIA	3
VILA ORLANDO	3
CHACARA BRINCADE FELIZ	3
JARDIM LUZIA	2
FIGUEIRA	1
CHACARA AQUARIUS	1

ÓBITOS NOS BAIRROS (confirmados)	
CENTRO	12
CRUZEIRO	11
MONTE NEGRO	8
TREZE DE MAIO	7
JARDIM ELDOBRADO	7
JD. NOVO EDEN	7
VILA NOVA	5
PO. SÃO BENEDITO	5
JD. MONTE SERRAT	5
VILA GUILHERME	4
VILA GUMERCINDO	4
VILA OSIRIS	3
VILA PAULA	3
CACHOEIRA	3
JD. CRISTINA	3
BROTAS	2
POLIANA TEREZA	2
LARANJEIRO	2
GEREMUNIZ	1
RECANTO DO CEU	1
GRANJA URUPES	1
BARROCA FUNDA	1
CHACARA CANADA	1
SANTA LÚCIA	1
TEVO	1
ARAUJO	1
POUSO ALEGRE	1
FUNIL	1

FONTE: SECRETARIA MUNICIPAL DE SAÚDE - VIGILÂNCIA EPIDEMIOLÓGICA
DADOS ATUALIZADOS EM 19/02/2021, ÀS 16:00 HORAS