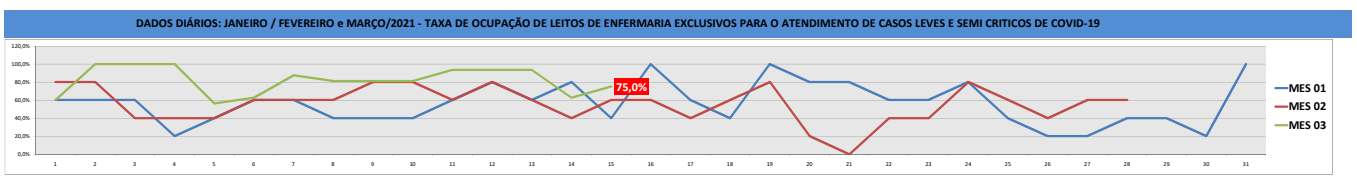
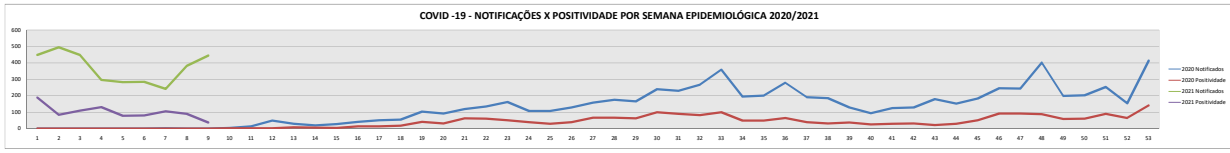
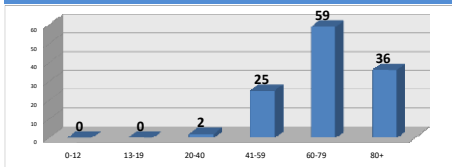


QUADRO CORONAVIRUS (COVID - 19) - POR MUNICÍPIO DE RESIDÊNCIA - SANTA ISABEL - SP 2020/2021										LEITOS EXCLUSIVOS PARA COVID-19									
Município	Casos Notificados	Casos notificados sem coleta de exame	Suspeitos/aguardando resultados de exames	Descartados	Confirmados	*Óbitos Suspeitos	Óbitos Descartados	Óbitos Confirmados	Casos Curados	LEITOS COM SUP EXISTENTES - UPA	LEITOS COM SUP OCUPADOS - UPA	LEITOS DE ENF. EXISTENTES - UPA	LEITOS DE ENF. OCUPADOS - UPA	LEITOS DE UFI EXISTENTES - STA. CASA	LEITOS DE UFI OCUPADOS - STA. CASA	LEITOS DE ENF. EXISTENTES - STA. CASA	LEITOS DE ENF. OCUPADOS - STA. CASA	LEITOS (UPA) EMERGENCIAS DISPONÍVEIS	LEITOS (UPA) EMERGENCIAS OCUPADOS
Santa Isabel	10.437	524	461	6.417	3.035	1	58	132	2.542	0	0	5	4	1	0	11	8	6	6

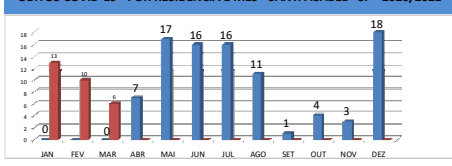


ÓBITOS COVID-19 - POR RESIDÊNCIA E FAIXA ETÁRIA - SANTA ISABEL - SP - 2020/2021



Percentual de Letalidade: 4,1%
Percentual de Cura: 83,9%

ÓBITOS COVID-19 - POR RESIDÊNCIA E MÊS - SANTA ISABEL - SP - 2020/2021



NOTIFICAÇÕES NOS BAIRROS

JARDIM ELIZABETH	1377
CHACARA	828
JARDIM NOVO ESSEN	757
VILA GUARUPE	728
LD. MONTE SERBAT	699
VILA NOVA	699
CENTRO	628
MONTE NEGRO	454
PARRIQUE SÃO BENEDITO	425
BROTAS	388
VILA GUARUPE	349
PARRIQUE SANTA TEREZA	298
CHACARA	289
OURO FORTO	268
TRÊS DE MARÇO	267
ESQUADRA ADELAR	259
LAMBELOS	172
JARDIM PARQUEAS	159
VAMANDUJO	133
BARRIOCA FUNDA	127
JARDIM PORTUGAL	109
VILA COBRE	109
MICROSO GRANDE	109
CHACARÃO	97
VISTA VERDE	95
ARAUJÓ	80
CHACARA CANANDA	78
JARDIM CRISTINA	71
JAGUARI	65
GUANABARA	59
VILA PAULA	44
BOA VISTA	42
ITAPETI	38
ESTRETO VERDE	37
ESPLANADA KENEDY	33
RECREANTO DO CEU	33
PEDRA BRANCA	31
GRANJA JURUPES	28
YFEO	24
JARDIM MELHORA MARIA	24
CONTELA GALD	20
GEREMUNIZ	14
VILA ORLANDO	13
RECREANTO ALPINA	11
FURNIL	11
PARABATI	9
JARDIM IMPAD	7
SANTA LUCIA	5
CHACARA PINHAO FELIZ	5
RECREANTO FELIZ	4
FIGUEIRA	3
SANTO ANSELMO	3
PILÓPEL	2
BOA BEIRA	2
BRIGADO FELIZ	2
CHACARA EMERSONIA	1

POSITIVIDADES NOS BAIRROS

JARDIM ELIZABETH	373
CHACARA	244
LD. MONTE SERBAT	242
VILA GUARUPE	232
JARDIM NOVO ESSEN	204
CENTRO	200
VILA NOVA	181
MONTE NEGRO	132
BROTAS	124
PARRIQUE SÃO BENEDITO	113
VILA GUARUPE	109
PARRIQUE SANTA TEREZA	90
OURO FORTO	83
CHACARA	68
TRÊS DE MARÇO	56
ESQUADRA ADELAR	56
OSVALDO ALBERTO	49
LAMBELOS	48
JARDIM PARQUEAS	44
VILA COBRE	35
VAMANDUJO	35
BARRIOCA FUNDA	32
MONTE GRANDE	31
VISTA VERDE	29
JARDIM PORTUGAL	27
CAMPINHO	27
VILA PAULA	24
CHACARA CANANDA	21
ARAUJÓ	19
JARDIM CRISTINA	18
JAGUARI	17
ESPLANADA KENEDY	17
GUANABARA	14
PEDRA BRANCA	13
ITAPETI	13
BOA VISTA	11
GRANJA JURUPES	11
SANTA LUCIA	10
FURNIL	9
RECREANTO DO CEU	8
ASTRO VERDE	8
GEREMUNIZ	7
RECREANTO ALPINA	6
JARDIM MELHORA MARIA	6
FELIZ	6
SANTA LUCIA	6
VILA ORLANDO	3
CHACARA PINHAO FELIZ	2
JARDIM LUISA	2
FIGUEIRA	1
CHACARA JOJANIBUS	1
BRESENTEADOR	1

ÓBITOS NOS BAIRROS (continuado)

CENTRO	15
CHACARÃO	12
JARDIM ELIZABETH	10
MONTE NEGRO	9
TRÊS DE MARÇO	7
LD. MONTE ESSEN	7
LD. MONTE SERBAT	7
VILA NOVA	6
LD. SÃO BENEDITO	6
VILA GUARUPE	5
VILA GUARUPE	5
BROTAS	4
VILA COBRE	3
VILA PAULA	3
CHACARA	3
LD. SANTA TEREZA	3
LAMBELOS	3
YFEO	2
GEREMUNIZ	1
RECREANTO DO CEU	1
GRANJA JURUPES	1
BARRIOCA FUNDA	1
CHACARA CANANDA	1
SANTA LUCIA	1
ARAUJÓ	1
PARQUE ALBERTO	1
FURNIL	1
OURO FORTO	1

TOTAL DE IMUNIZADOS COM A VACINA CONTRA COVID-19	1ª dose	2ª dose
PROF. DE SAÚDE	970	583
IDOSOS	1429	484

DADOS SOBRE A VACINAÇÃO CONTRA COVID-19 NÃO FORAM ATUALIZADOS NESTA DATA POR INDISPONIBILIDADE DE SISTEMA ESTADUAL VACINAÇÃO

FONTE: SECRETARIA MUNICIPAL DE SAÚDE - VIGILÂNCIA EPIDEMIOLÓGICA

DADOS ATUALIZADOS EM 15/03/2021, ÀS 17:00 HORAS