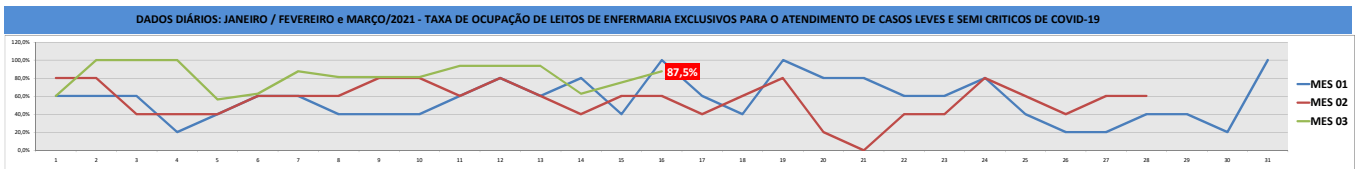
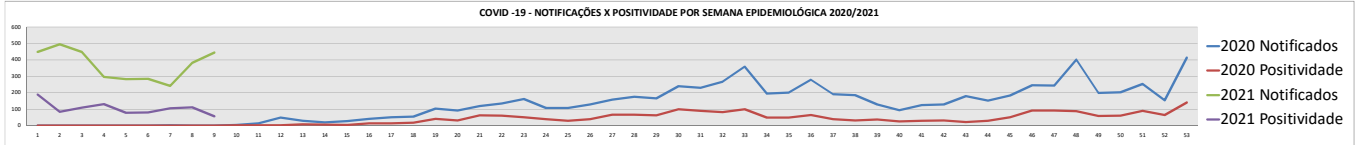
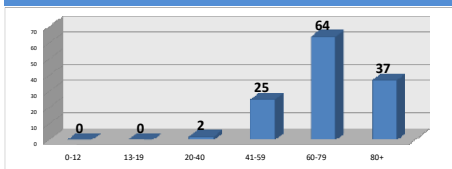


QUADRO CORONAVIRUS (COVID - 19) - POR MUNICÍPIO DE RESIDÊNCIA - SANTA ISABEL - SP 2020/2021										LEITOS EXCLUSIVOS PARA COVID-19									
Município	Casos Notificados	Casos notificados sem coleta de exame	Suspeitos/iguando resultados de exames	Descartados	Confirmados	Óbitos Suspeitos	Óbitos Descartados	Óbitos Confirmados	Casos Curados	LEITOS COM SUP EXISTENTES - LUPA	LEITOS COM SUP OCUPADOS - LUPA	LEITOS DE ENF. EXISTENTES - LUPA	LEITOS DE ENF. OCUPADOS - LUPA	LEITOS DE UTI EXISTENTES - STA. CASA	LEITOS DE UTI OCUPADOS - STA. CASA	LEITOS DE ENF. EXISTENTES - STA. CASA	LEITOS DE ENF. OCUPADOS - STA. CASA	LEITOS (LUPA) EMERGENCIAS DISPONÍVEIS	LEITOS (LUPA) EMERGENCIAS OCUPADOS
Santa Isabel	10.471	524	455	6.417	3.075	0	58	138	2.542	0	0	5	4	1	0	11	10	3	3

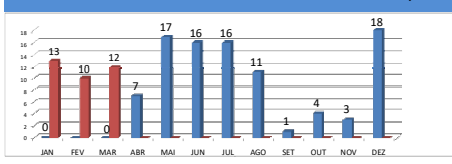


ÓBITOS COVID-19 - POR RESIDÊNCIA E FAIXA ETÁRIA - SANTA ISABEL - SP - 2020/2021



Percentual de Letalidade: 4,1%  
Percentual de Cura: 82,6%

ÓBITOS COVID-19 - POR RESIDÊNCIA E MÊS - SANTA ISABEL - SP - 2020/2021



**NOTIFICAÇÕES NOS BAIRROS**

JARDIM ELIZABETH	1379
CHACARA	830
JARDIM NOVO ESSEN	782
VILA GUARATINGUÁ	730
JOS. MONTE SERREATI	701
VILA NOVA	697
CENTRO	630
MONTE NEGRO	451
PARRIQUE SÃO BENEDITO	416
BRICATAS	388
VILA GUARATINGUÁ	349
PARRIQUE SANTA TEREZA	299
CHACARERA	288
QUADRO IZARD	270
TRIEZ DE MARÍO	208
ESQUADRA ALBERTO	190
LAMBELOS	172
JARDIM ARAUCÁRIA	166
VARADOURO	133
BARRIOCA FUNDA	117
JARDIM PORTUGAL	110
VILA DOBRE	109
MICROR. GRANDE	109
CHACARERA	98
VISTA VERDE	95
ARAUJÁ	80
CHACARERA CANADÁ	78
JARDIM CRISTINA	71
JAGUARI	66
GUANABARA	59
VILA PAULA	44
BOA VISTA	42
ITAPETI	38
RESERVO. VERDE	37
RECANTO DO CEU	34
ESQUADRA KENEDY	33
PIEDRA BRANCA	31
GRANJA JURUPES	28
YFEO	24
JARDIM MELHORA MARIA	24
CONTEI GALD	20
GRERMANIUS	14
VILA ORLANDO	13
RECANTO ALPINA	11
FURRI	11
PARATEI	9
JARDIM IMPAD	7
SANTA LUCIA	5
CHACARERA PINHAO FELIZ	5
RECANTO FELIZ	4
FIGUEIRA	3
SANTO ANSELMO	3
PIRELLI	2
BOA BELEZA	2
BRIGADA FELIZ	2
CHACARERA FARMACIA	1

**POSITIVIDADE NOS BAIRROS**

JARDIM ELIZABETH	279
CHACARERA	247
JOS. MONTE SERREATI	244
VILA GUARATINGUÁ	233
JARDIM NOVO ESSEN	207
CENTRO	201
VILA NOVA	184
MONTE NEGRO	132
BRICATAS	116
PARRIQUE SÃO BENEDITO	116
VILA GUARATINGUÁ	106
PARRIQUE SANTA TEREZA	91
CHACARERA	83
TRIEZ DE MARÍO	69
ESQUADRA ALBERTO	66
JAGUARI	48
CHACARERA	46
VARADOURO	37
VILA GUARATINGUÁ	36
BARRIOCA FUNDA	32
MICROR. GRANDE	32
VISTA VERDE	30
CHACARERA	28
JARDIM PORTUGAL	27
VILA PAULA	24
CHACARERA CANADÁ	23
ARAUJÁ	19
JARDIM CRISTINA	19
JAGUARI	18
GUANABARA	14
PIEDRA BRANCA	13
TRIEZ	13
BOA VISTA	11
GRANJA JURUPES	11
SANTA LUCIA	10
FURRI	9
RECANTO DO CEU	8
ASTRO VERDE	8
GRERMANIUS	7
RECANTO ALPINA	6
JARDIM MELHORA MARIA	6
SANTA LUCIA	6
TRIEZ	6
CHACARERA PINHAO FELIZ	2
JARDIM LUISA	2
FIGUEIRA	1
CHACARERA JOJANIBUS	1
BRIDEMONTOR	1

**ÓBITOS NOS BAIRROS (continuado)**

CENTRO	18
CHACARERA	13
JARDIM ELIZABETH	10
MONTE NEGRO	9
TRIEZ DE MARÍO	7
JOS. MONTE SERREATI	7
VILA NOVA	7
VILA PAULA	7
VILA GUARATINGUÁ	6
VILA GUARATINGUÁ	5
BRICATAS	4
RECANTO SANTA TEREZA	4
VILA GUARATINGUÁ	3
VILA GUARATINGUÁ	3
VILA PAULA	3
CHACARERA	3
CHACARERA	3
JOS. MONTE SERREATI	3
RECANTO DO CEU	3
TRIEZ	2
GRERMANIUS	2
RECANTO DO CEU	1
GRANJA JURUPES	1
BARRIOCA FUNDA	1
CHACARERA CANADÁ	1
SANTA LUCIA	1
ARAUJÁ	1
PIRELLI	1
FIGUEIRA	1
CHACARERA	1
CHACARERA	1
VARADOURO	1

TOTAL DE IMUNIZADOS COM A VACINA CONTRA COVID-19	1ª dose	2ª dose
PROF. DE SAÚDE	970	583
IDOSOS	1502	491

FONTE: SECRETARIA MUNICIPAL DE SAÚDE - VIGILÂNCIA EPIDEMIOLÓGICA  
DADOS ATUALIZADOS EM 16/03/2021, ÀS 17:00 HORAS