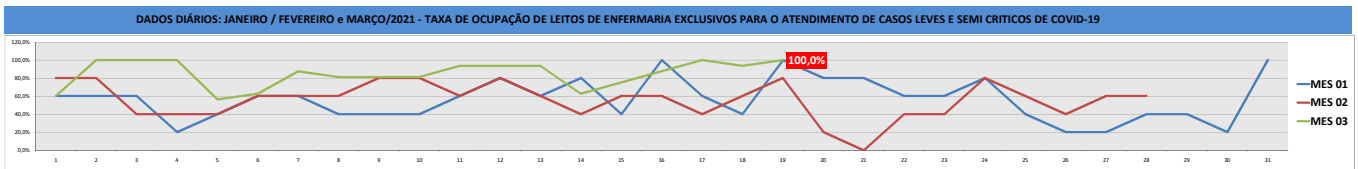
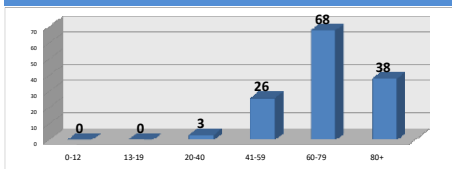


QUADRO CORONAVIRUS (COVID - 19) - POR MUNICÍPIO DE RESIDÊNCIA - SANTA ISABEL - SP 2020/2021										LEITOS EXCLUSIVOS PARA COVID-19									
Município	Casos Notificados	Casos notificados sem coleta de exame	Suspeitos/iguando resultados de exames	Descartados	Confirmados	Óbitos Suspeitos	Óbitos Descartados	Óbitos Confirmados	Casos Curados	LEITOS COM SUP EXISTENTES - LUPA	LEITOS COM SUP OCUPADOS - LUPA	LEITOS DE ENF. EXISTENTES - LUPA	LEITOS DE ENF. OCUPADOS - LUPA	LEITOS DE UTI EXISTENTES - STA. CASA	LEITOS DE UTI OCUPADOS - STA. CASA	LEITOS DE ENF. EXISTENTES - STA. CASA	LEITOS DE ENF. OCUPADOS - STA. CASA	LEITOS (LUPA) EMERGENCIAS DISPONÍVEIS	LEITOS (LUPA) EMERGENCIAS OCUPADOS
Santa Isabel	10.718	524	525	6.517	3.152	3	58	135	2.551	0	0	5	5	1	1	11	10	4	4

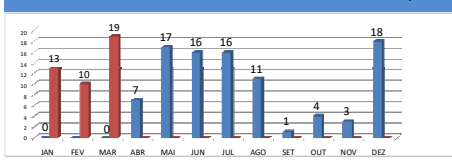


ÓBITOS COVID-19 - POR RESIDÊNCIA E FAIXA ETÁRIA - SANTA ISABEL - SP - 2020/2021



Percentual de Letalidade: 4,2%
Percentual de Cura: 80,9%

ÓBITOS COVID-19 - POR RESIDÊNCIA E MÊS - SANTA ISABEL - SP - 2020/2021



NOTIFICAÇÕES NOS BAIRROS

JARDIM ELIZABETH	1468
CHACARA	866
JARDIM NOVO DESEN	787
VILA SOLFERINO	750
JOS. MONTE SERRAT	730
VILA NOVA	723
CENTRO	640
MONTE NEGRO	470
PARRIQUE SÃO BENEDITO	425
BRICATAS	378
VILA GUARAPORINGA	365
PARRIQUE SANTA TEREZA	367
CHACARERA	290
QUADRILÁTERO	273
TRÊZ DE MARÇO	240
ESQUADRA ADELAR	200
LAMBELOS	176
JARDIM ACACIAS	170
VARADOURO	135
BARRIOCA FUNDA	120
JARDIM PORTUGAL	115
MENINO CRISTIANO	110
VILA OLÍMPIA	114
CHACARER	99
VISTA VERDE	96
ARAUJÓ	83
CHACARÁ CANANDA	78
JARDIM CRISTINA	76
JAGUARI	75
GUANABARA	62
VILA PAULA	44
BOA VISTA	41
ASTRO VERDE	41
TRAFETI	38
RECANTO DO CEU	34
ESQUADRA KENEDY	33
PESSOA BRANCA	30
GRANJA AURIPES	28
YFEO	24
JARDIM MELHORA MARIA	24
CONTELA GALD	22
GRERMANIUS	16
VILA ORLANDO	15
RECANTO ALPINA	11
FURRI	11
PARATEI	10
JARDIM IMPAD	7
SANTA LUCIA	5
CHACARÁ BRUNO FELIZ	5
RECANTO FELIZ	4
FIGUEIRA	3
SANTO ANSELMO	3
PIRELLI	2
BOA BELEZA	2
BRUNO FELIZ	2
CHACARÁ FARMACIA	1

POSITIVIDADES NOS BAIRROS

JARDIM ELIZABETH	289
CHACARER	244
JOS. MONTE SERRAT	230
VILA SOLFERINO	230
JARDIM NOVO DESEN	209
CENTRO	207
VILA NOVA	191
MONTE NEGRO	134
BRICATAS	122
PARRIQUE SÃO BENEDITO	118
VILA GUARAPORINGA	108
PARRIQUE SANTA TEREZA	91
CHACARERA	80
TRÊZ DE MARÇO	69
ESQUADRA ADELAR	50
PROSSA ANSELMO	50
LAMBELOS	49
PROSSA ACACIAS	47
VARADOURO	39
VILA OLÍMPIA	36
MENINO GRANDE	33
BARRIOCA FUNDA	33
VISTA VERDE	30
CHACARER	29
JARDIM PORTUGAL	28
VILA PAULA	24
CHACARÁ CANANDA	23
ARAUJÓ	19
JARDIM CRISTINA	19
JAGUARI	18
ESQUADRA KENEDY	17
GUANABARA	16
PESSOA BRANCA	13
TRAFETI	13
BOA VISTA	12
GRANJA AURIPES	11
SANTA LUCIA	10
FURRI	9
RECANTO DO CEU	8
ASTRO VERDE	8
GRERMANIUS	7
RECANTO ALPINA	6
JARDIM MELHORA MARIA	6
FELIZ	6
SANTA LUCIA	6
VILA ORLANDO	3
CHACARÁ BRUNO FELIZ	2
JARDIM LUISA	2
FIGUEIRA	1
CHACARÁ JOJANIBUS	1
BRUNO FELIZ	1

ÓBITOS NOS BAIRROS (continuado)

CENTRO	16
CHACARER	14
JARDIM ELIZABETH	10
MENINO NEGRO	9
TRÊZ DE MARÇO	7
JOS. MONTE SERRAT	7
VILA NOVA	9
VILA NOVA	7
JOS. MONTE SERRAT	6
VILA SOLFERINO	6
VILA GUARAPORINGA	5
BRICATAS	4
PARRIQUE SANTA TEREZA	6
VILA OLÍMPIA	3
VILA PAULA	3
CHACARER	3
JOS. MONTE SERRAT	3
CHACARER	3
JOS. MONTE SERRAT	3
TRÊZ DE MARÇO	2
LEOPOLDO	2
GRERMANIUS	1
RECANTO DO CEU	1
GRANJA AURIPES	1
BARRIOCA FUNDA	1
CHACARÁ CANANDA	1
SANTA LUCIA	1
ARAUJÓ	1
PROSSA ALBERTO	1
FURRI	1
QUADRILÁTERO	1
CAPIUNDO	1
VARADOURO	1

TOTAL DE IMUNIZADOS COM A VACINA CONTRA COVID-19	1ª dose	2ª dose
PROF. DE SAÚDE	988	596
IDOSOS	2247	570

FONTE: SECRETARIA MUNICIPAL DE SAÚDE - VIGILÂNCIA EPIDEMIOLÓGICA
DADOS ATUALIZADOS EM 19/03/2021, ÀS 16:00 HORAS